

# Encuesta al PDI de satisfacción con la respuesta de la UAH a la pandemia

**Número de respuestas:** 334 respuestas

**Promedio de tiempo necesario para completarlo por persona:** 5 minutos y 41 segundos

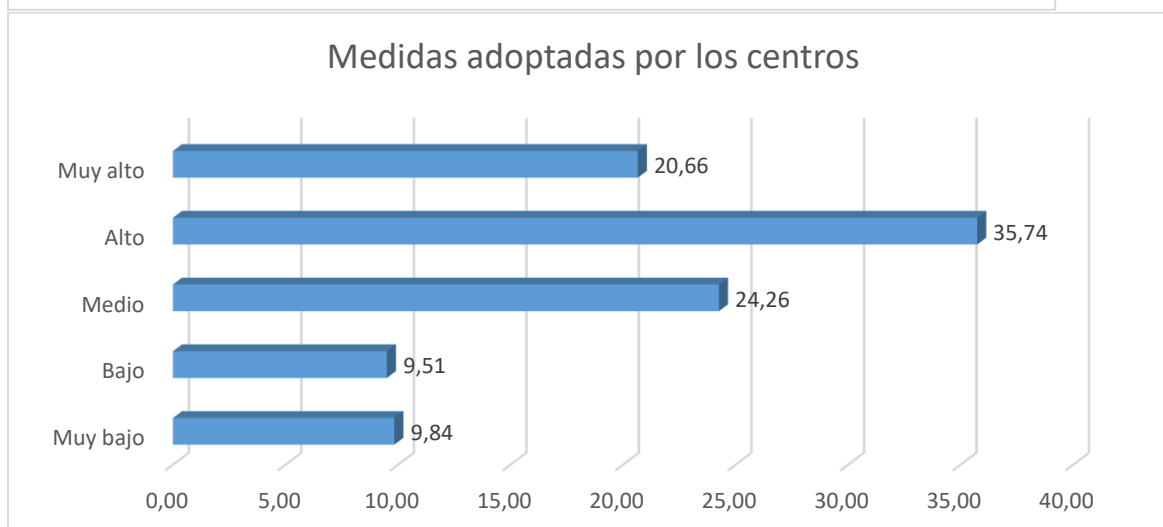
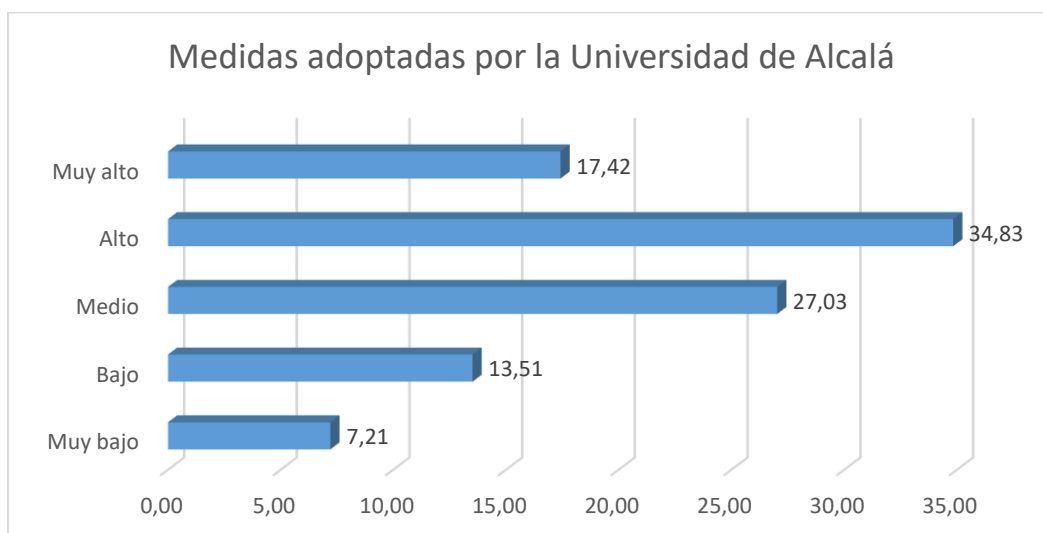
**Población encuestada:** 1677 personas

El tamaño de la muestra sobre la población implica lo siguiente:

Nivel de confianza: 95%

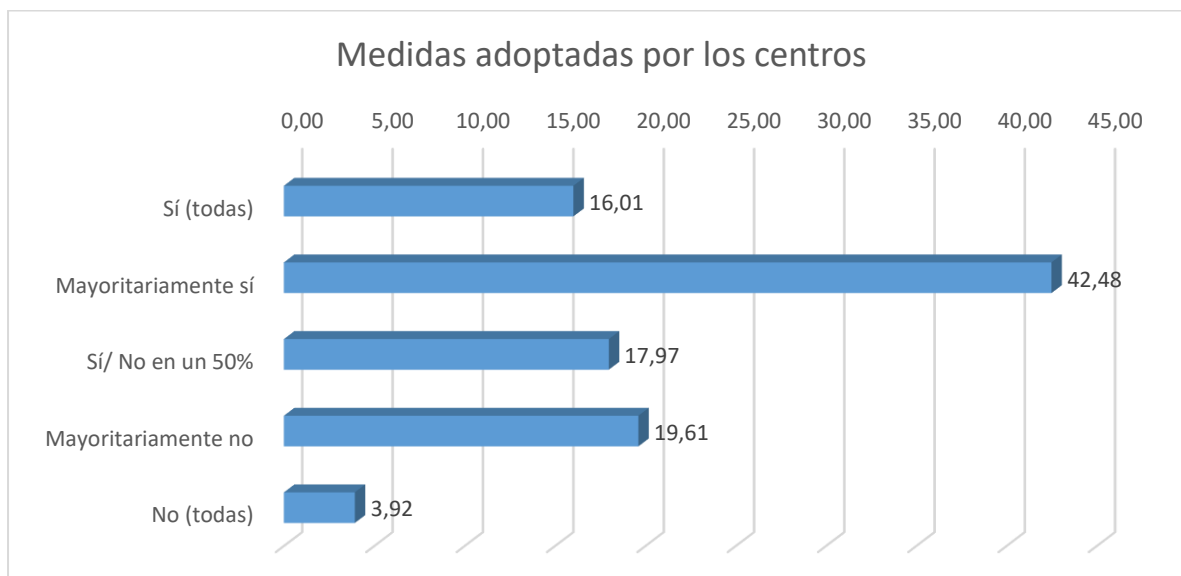
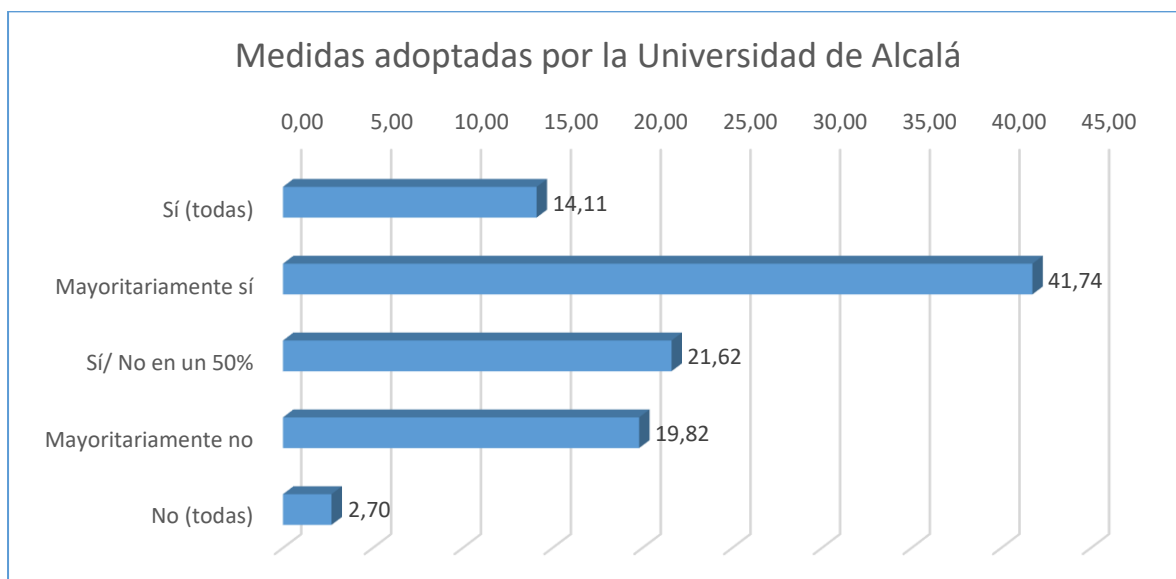
Margen de error: +/- 4.8%

1. La Universidad de Alcalá definió un Plan de Actuación para la Adecuación de la Actividad Universitaria en el Curso 2020-21. Los diversos centros (facultades y escuelas) de la UAH también desarrollaron unos planes de contingencia. ¿Qué grado de satisfacción tienes con esas medidas tal y como se han definido? (sobre los medios para ponerlas en práctica y la eficacia de los mismos se te pregunta más adelante). *[Respuestas mostradas en %]*



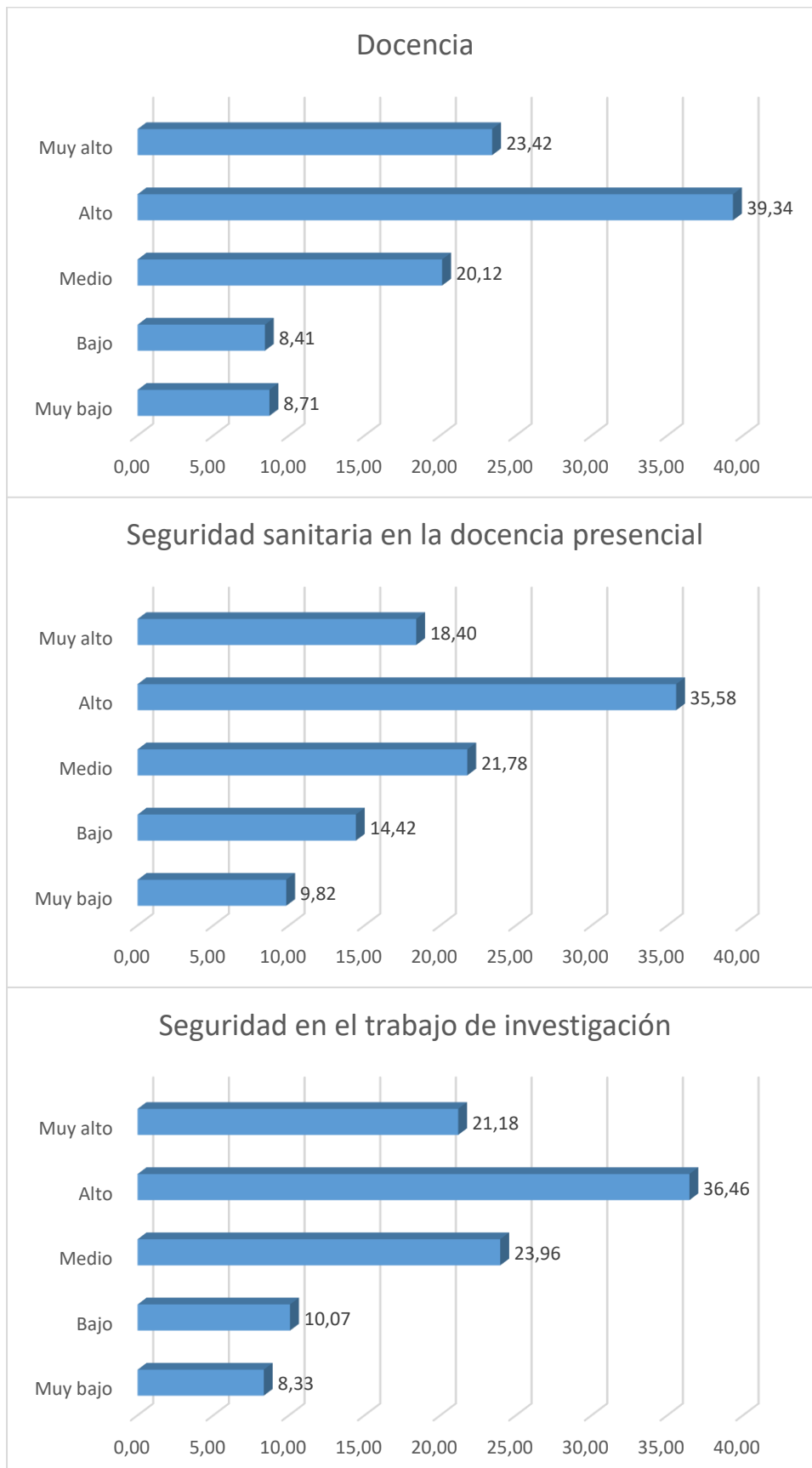
2. Con respecto a estas medidas, ¿crees que eran claras e inequívocas?

[Respuestas mostradas en %]

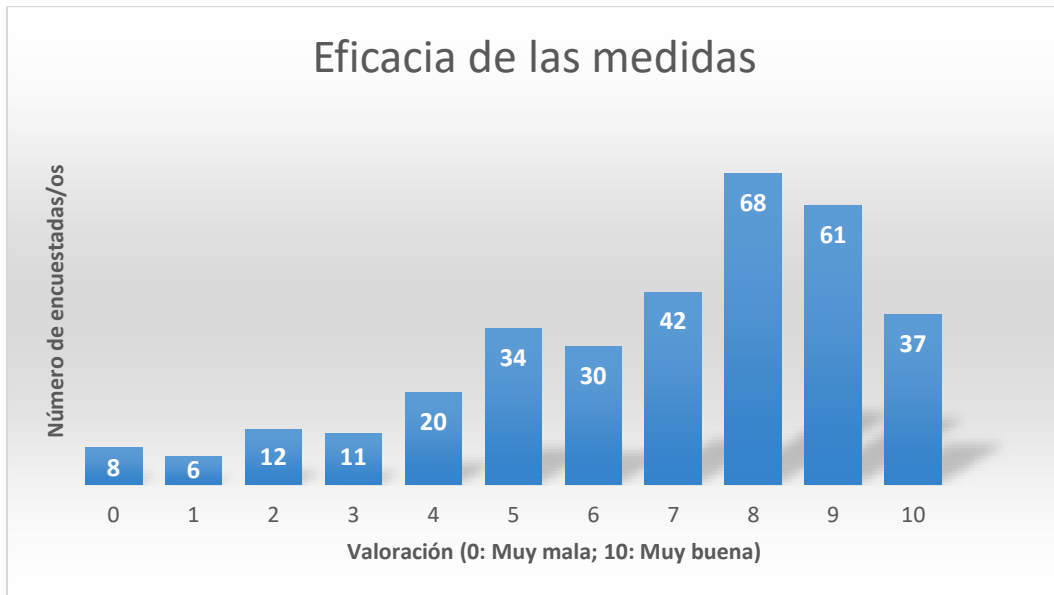


3. Continuando con esas medidas, tanto en lo que respecta a las generales como a las particulares de los centros, ¿qué grado tienes de satisfacción con los medios que ha puesto a tu servicio la UAH, la facultad y el departamento, a diferentes niveles?

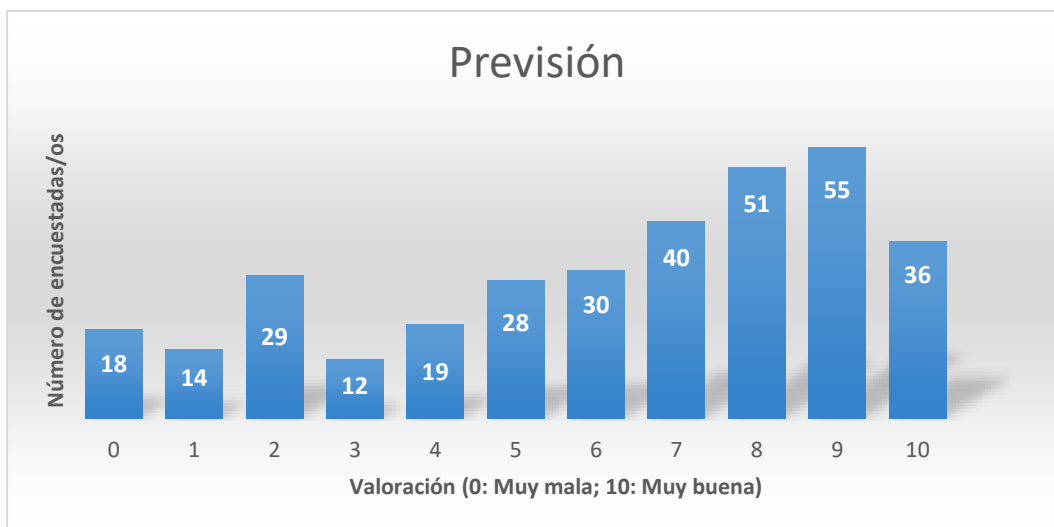
[Respuestas mostradas en %]



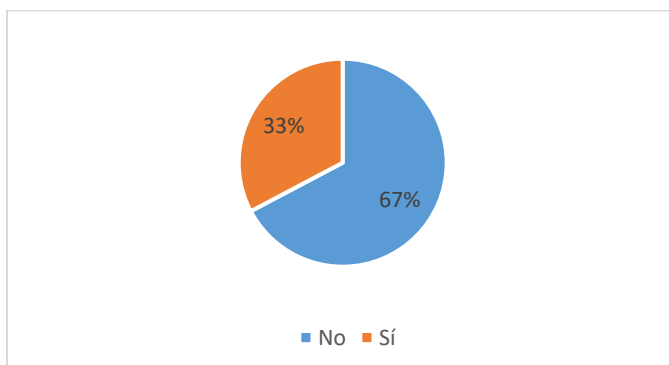
4. Finalmente, ¿crees que esas medidas han sido eficaces?



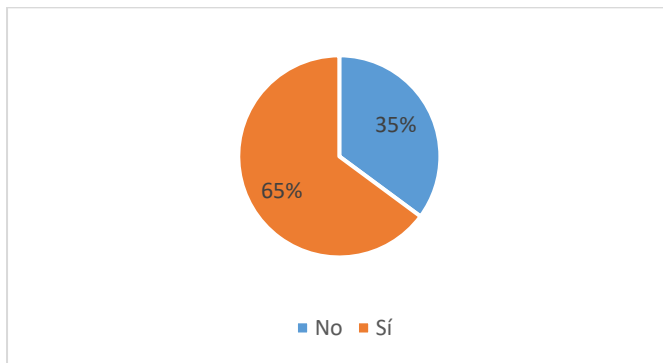
5. ¿Cómo valoras el nivel de previsión por parte de la Universidad de Alcalá y sus centros de cara al comienzo del curso 2020-21 y también ahora frente al segundo cuatrimestre?



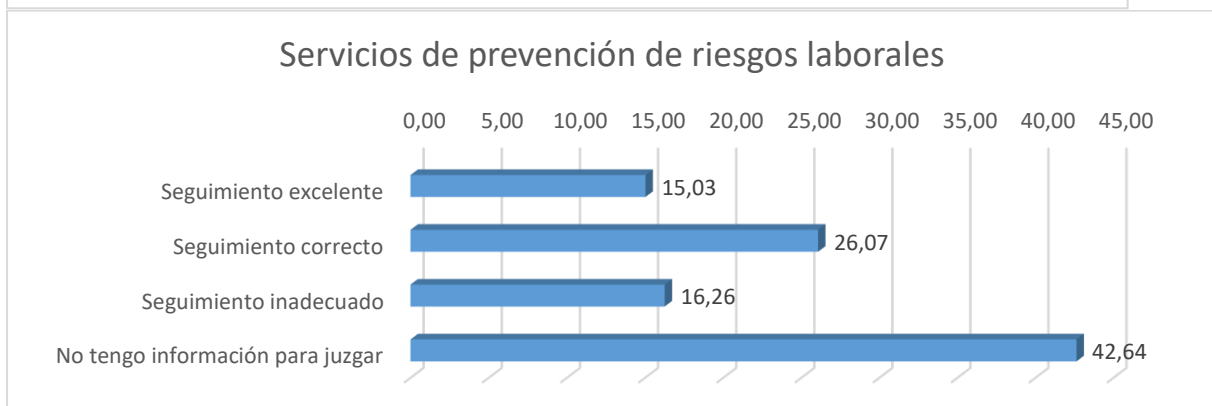
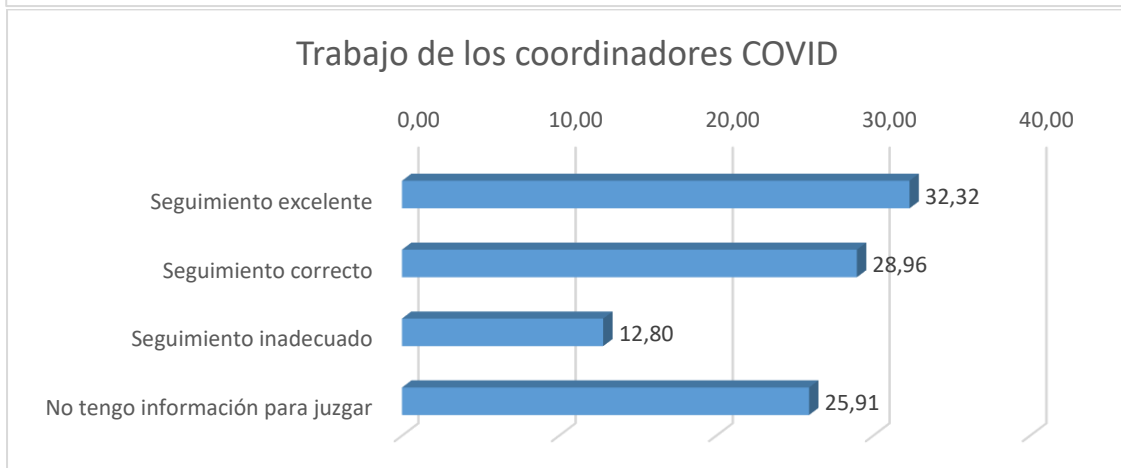
6. ¿Has tenido que impartir sesiones presenciales cuando creías que las sesiones telemáticas eran más adecuadas, por la combinación de circunstancias sanitarias y armonización con la parte que continuaba siendo telemática?



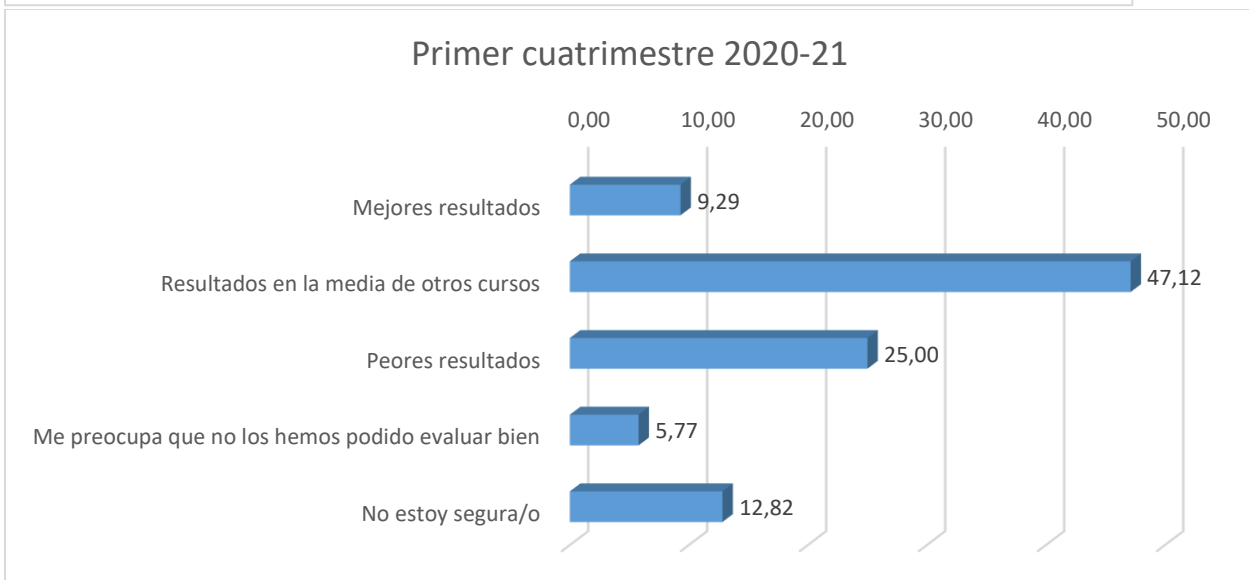
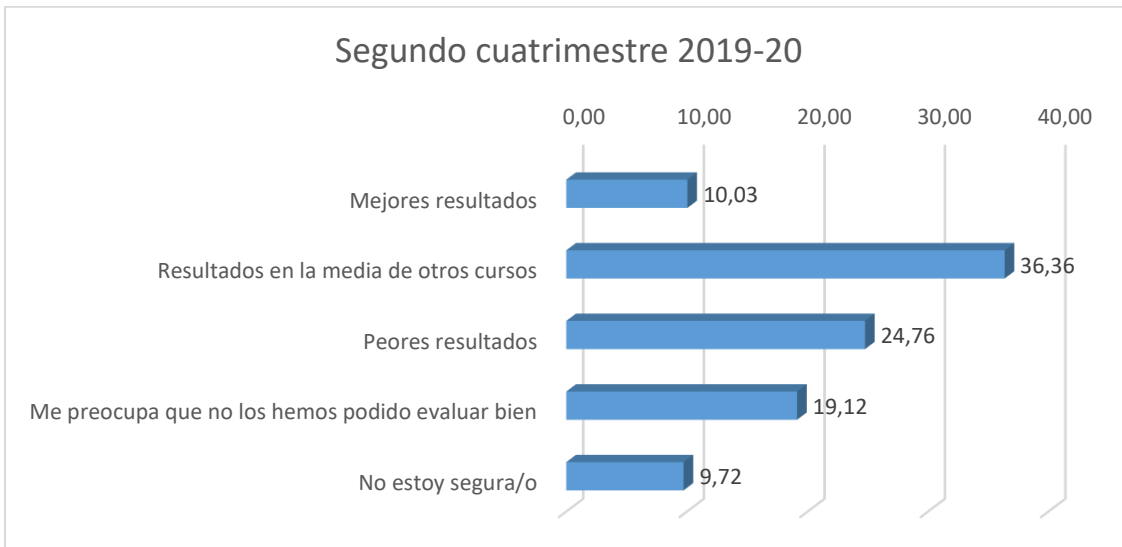
7. ¿Consideras adecuado comenzar la docencia del segundo cuatrimestre en las condiciones semipresenciales implementadas, y no en formato estrictamente online, dada la situación sanitaria actual?



8. ¿Cómo de adecuado es el seguimiento de los casos COVID en la UAH, a tu parecer? Definimos diferentes niveles [Respuestas mostradas en %]:



9. ¿Cuál es tu valoración de los resultados de aprendizaje obtenidos por los alumnos en las condiciones docentes de la pandemia? [Respuestas mostradas en %]



10. ¿Qué impacto han tenido las nuevas circunstancias en tu investigación?

